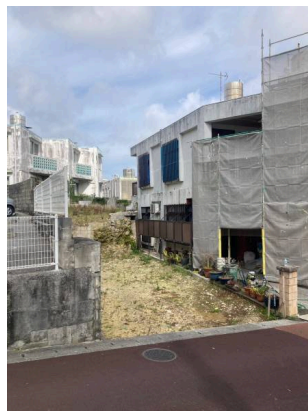
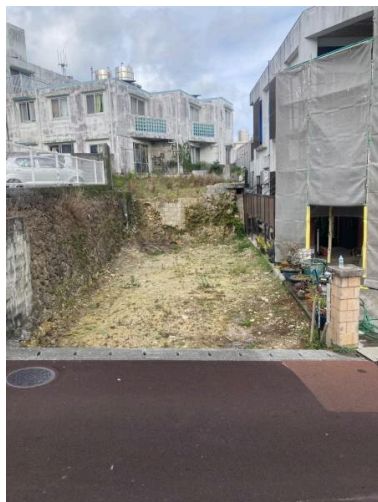


普天間1丁目 伝統と暮らしが交わる街。歴史ある普天間宮を中心に、活気ある商店街や飲食店が並び、都市の便利さと沖縄の温もりが調和する魅力的なエリアの商業地にお求めやすい価格の土地が出ました！

【周辺地図】



建築条件なし



種別	<b>売土地</b>		
地域	<b>宜野湾市普天間</b>		
価格	<b>1,650万円</b>		
坪単価	449,600円/坪		
保証金		手数料	
その他一時金			

名称	普天間1丁目宅地		
所在地	沖縄県宜野湾市普天間1 627 9		
土地面積	121.36㎡(36.7坪)		
引渡し	即時可		
都市計画	市街化区域	用途地域	商業
地目	宅地	地勢	ひな段
現況		建築条件	無
建蔽率	80%	容積率	400%
私道負担	無	道路幅員	
接道状況		権利	所有権
セットバック面積		国土法届出	不要
収益目安		倍率	
交通	普天間バス停より徒歩3分		
校区	普天間小学校 普天間中学校		

沖縄県知事免許 (01)第005445号

**SHIMOJI総合コンサルタント 合同会社 七瑚**

住所：沖縄県中城村南上原626番地 ルミエール南上原C号棟

営業時間：09:00～18:00

定休日：不定休

TEL：0078-60159-272499

FAX：-

HP：<https://www.nanako-okinawa.jp/>

取引態様：専任

更新日：2025.03.03

